

KUTO

Kuşadası Ticaret Odası
Chamber of Commerce



MARKA TESCİLİ REHBERİ

İÇİNDEKİLER

	Sayfa
1. SUNUŞ.....	3
2. MARKA KAVRAMI.....	4
3. MARKA ve PATENT AYRIMI.....	4
4. MARKA TESCİLİ İSTATİSTİKLERİ.....	5
5. MARKA VEKİLLERİ.....	10
6. MARKA TESCİLİNİN AVANTAJLARI.....	12
7. MARKA İZLEME.....	13
8. MARKA TESCİL SÜRECİ.....	14
EK-A: TÜRK PATENT ENSTİTÜSÜ'NÜN MARKA TESCİLİ SÜRECİNDE ALDIĞI ÜCRETLER	15
EK-B: MARKA TESCİL BAŞVURU FORMU.....	16



1. SUNUŞ

Türk Patent Enstitüsü (TPE) 1995 yılında kurulmuştur. Bu tarihten itibaren şirketler, şahıslar isimlerini ancak Türk Patent Enstitüsü'ne tescil ederek hukuki korumalardan yararlanabilmektedirler. Başka ülkelerde tescilli markalar ancak Türkiye'de tescil edilince korunmaktadır. Türkiye'de yaklaşık 400.000 marka tescili mevcut olup her ay yaklaşık 5.000 yeni marka müracaatı yapılmaktadır.

Firmanız çok köklü ve güçlü olsa da rakiplerinizi veya tamamıyla tesadüf eseri bir başka firma isminizi/markanızı/ürünlerinizi Türkiye'de tescil ettirirse hukuki, cezai ve maddi yaptırımlarla karşı karşıya kalabilirsiniz.

Ticari alanda kurulduğu günden beri aynı isim/markayla faaliyet göstermek çok önemlidir. Güven ve devamlılık sonucu oluşturulan markalar ancak TPE'de marka tescili yapılmak suretiyle hukuki ve maddi koruma altına alınabilmektedirler.

Bu nedenle, kendi markanızı kullanırken hukuk karşısında marka hırsızlığı durumuna düşmemek için markanızı mutlaka Türk Patent Enstitüsü'ne tescil ettirmeniz gereklidir.

Bu rehber, marka kavra, marka ve patent ayrımı, Türkiye'deki marka tescili istatistikleri, marka vekilliği, marka tescilinin avantajları konularında bilgiler vermek ve marka tescili süreci konusunda siz değerli üyelerimize yol göstermek amacıyla hazırlanmıştır.

Serdar AKDOĞAN

Yönetim Kurulu Başkanı

2. MARKA KAVRAMI

Marka, ürün ve hizmetleri birbirinden farklılaştıran, tanımlayan, bilgi veren, imaj yaratan ve özel bir kimlik kazandıran ayırt edici isim, sözcük, sözcük grubu, harf, sembol, şekil veya bunların kombinasyonu olarak tanımlanmaktadır.

Diğer bir deyişle, bir işletmenin mal ve hizmetlerini bir başka işletmenin mal ve hizmetlerinden ayırt etmeye yarayan kişi adları, sözcükler, şekiller, harfler, sayılar gibi her türlü işaretlerdir.

Türkiye’de markalar, 556 Sayılı Markaların Korunması Hakkında Kanun Hükmünde Kararname hükümlerine göre korunmaktadır. Markaların 556 Sayılı Markaların Korunması Hakkında Kanun Hükmünde Kararname’nin etkili korunmasından yararlanabilmesi için “tescilli olması” zorunludur.

3. MARKA ve PATENT AYRIMI

Markaların korunması uygulamaları 556 sayılı Markaların Korunması Hakkında Kanun Hükmünde Kararname ile gerçekleştirilmekte ve koruma altına alınan markalar için Marka Tescil Belgesi düzenlenmektedir.

Buluşların korunması için ise, 551 sayılı Patent Haklarının Korunması Hakkında Kanun Hükmünde Kararname esasları uygulanmaktadır.

Marka Tescili markalarınızı koruma altına alırken, **Patent Tescili** ise buluşlarınızı koruma altına almaktadır. Bu iki uygulama süreç ve koruma kapsamı olarak birbirinden bağımsız ve farklı iki uygulamadır.

Yenilik özelliği taşıyan ve sanayiye uygulanabilir üretim usulleri yalnızca **patent** ile koruma altına alınabilirken, üretim usulleri dışında kalan buluşlar küçük patent olarak da bilinen **faydalı model** tescili ile de koruma altına alınabilmektedir. Faydalı model başvuruları için Türk Patent Enstitüsü tarafından çoğu zaman yalnızca başvuru evraklarındaki şekli eksiklik olup olmadığı kontrol edilmekte, sanayiye uygulanabilirlik durumu incelenmekte ancak tekniğin bilinen durumu ve faydalı model başvurusunun yenilik özelliği taşıyıp taşımadığı ile ilgili araştırma yapılmamaktadır. İstisnai olarak internet üzerinde kolayca ulaşılabilir ürünler için yapılan faydalı model başvuruları yenilik özelliği taşımadığı içi geri çevrilmektedir. Bu

nedenle faydalı model belgesi alınmış olması başvuru konusu için kesin koruma sağlandığını göstermemekte, 3. şahıslara belgenin iptalini talep edebilmeleri için yargı yolu açık bırakılmıştır. Bu konuda sorumlu tamamen başvuru sahibidir.

Patent başvuruları ise incelemesiz patent ve incelemeli patent olarak tercih edilebilmektedir. **İncelemeli patent** talep edilmesi durumunda yetkili ülkelerin patent ofislerinden birisi seçilir ve patent incelemesi gerçekleştirilir. Bu inceleme; başvurunun yenilik özelliği taşıyıp taşımadığı ayrıntılı olarak araştırılır. İncelemeli patent belgeleri kesin hüküm taşır ve buluşun kesin olarak koruma altında olduğunu gösterir.

İncelemesiz patent başvurularında ise yalnızca patent araştırması gerçekleştirilir. Bu araştırma tekniğin bilinen durumu ile ilgili gerçekleştirilmektedir. Faydalı model belgesinde olduğu gibi buluşun yenilik özelliği taşıyıp taşımadığı incelemesiz patent başvurularında da tetkik edilmez. İncelemesiz **patent tescil** koruma süresi içerisinde başvuru sahibi veya 3. şahıslar inceleme talebinde bulunabilirler.

Bu yöntemlerin sağladığı koruma süreleri de farklıdır; incelemeli patent 20 yıl, faydalı model 10 yıl koruma sağlarken, incelemesiz patent belgesi 7 yıl koruma sağlamaktadır.

4. MARKA TESCİLİ İSTATİSTİKLERİ

Marka tescil süreci ile ilgili Türk Patent Enstitüsü istatistikleri 2 ana başlık altında incelenebilir. Bunlardan birincisi marka başvuru istatistikleri, ikincisi ise marka tescil istatistikleridir.

4.1. Marka Başvuru İstatistikleri

Türk Patent Enstitüsü'nün verilerine göre 2010 yılında 73.147 adet yerli 11.986 adet yabancı olmak üzere toplam 85.128 adet marka başvurusu yapılmıştır. Diğer bir ifadeyle Türk patent enstitüsüne yapılan marka tescili başvuruların % 85,9'u yerli, % 14,1'i yabancı marka başvurularıdır.

MARKA BAŞVURULARININ YILLARA GÖRE DAĞILIMI (2000 – 2010)

Yıl	Yerli		Yabancı						Genel Toplam	Genel Artış Oranı
	Sayı	Artış Oranı	Sayı	Artış Oranı	Madrid Protokolü Başvuruları		Toplam	Artış Oranı		
					Sayı	Artış Oranı				
2000	21188	15,93	3237	-11,53	4958	106,93	8195	35,34	29383	20,76
2001	20289	-4,24	2417	-25,33	6399	29,06	8816	7,58	29105	-0,95
2002	28534	40,64	2244	-7,16	5651	-11,69	7895	-10,45	36429	25,16
2003	30507	6,91	2174	-3,12	6033	6,76	8207	3,95	38714	6,27
2004	38524	26,28	2388	9,84	6547	8,52	8935	8,87	47459	22,59
2005	48981	27,14	3096	29,65	8340	27,39	11436	27,99	60417	27,30
2006	54788	11,86	3530	14,02	8537	2,36	12067	5,52	66855	10,66
2007	58713	7,16	3925	11,19	9995	17,08	13920	15,36	72633	8,64
2008	60597	3,21	4229	7,75	10165	1,70	14394	3,41	74991	3,25
2009	59838	-1,25	3624	-14,31	8142	-19,90	11766	-18,26	71604	-4,52
2010	73142	22,23	4083	12,67	7903	-2,94	11986	1,87	85128	18,89

Kaynak: Türk Patent Enstitüsü

* 2010 yılına ait değerler 28.02.2011 raporlama tarihi itibari ile hazırlanmıştır.

İlk başvuru sahibinin 28.02.2011 raporlama tarihi itibari ile sicilde bulunan bilgileri göz önünde bulundurulmuştur.

İlk başvuru sırasında geri çevrilen, işlemde kaldırılan başvurular, başvuru sayılarına dahil edilmiştir.

Başvuru sayıları, başvuru numaraları göz önünde bulundurularak hazırlanmıştır.

Aşağıdaki tablo ise, 2010 yılında Türk Patent Enstitüsüne başvuru yapan 73.142 adet türk markasının illere göre dağılımını göstermektedir. 2010 yılında Marka tescili başvurularında İstanbul, Ankara ve İzmir ilk üç sırada yer almışlardır. Aydın ili marka tescili başvurularında 19. Sıradadır.

2010 YILI MARKA TESCİLİ BAŞVURULARI

Sıra No	İller	Başvuru Sayısı	Sıra No	İller	Başvuru Sayısı
1	İSTANBUL	16906	24	TEKİRDAĞ	119
2	ANKARA	2460	25	TRABZON	118
3	İZMİR	1931	26	KARAMAN	113
4	BURSA	1111	27	KÜTAHYA	110
5	KONYA	950	28	MALATYA	106
6	ANTALYA	894	29	TOKAT	90
7	GAZİANTEP	819	30	RİZE	88
8	KOCAELİ	629	31	ÇANAKKALE	86
9	ADANA	497	32	EDİRNE	84
10	KAYSERİ	463	33	ISPARTA	84
11	MERSİN	398	34	KIRKLARELİ	81
12	DENİZLİ	388	35	ÇORUM	79
13	MANİSA	349	36	DİYARBAKIR	74
14	ESKİŞEHİR	329	37	SİVAS	74
15	MUĞLA	322	38	ELAZIĞ	72
16	BALIKESİR	261	39	MARDİN	72
17	SAKARYA	227	40	ORDU	64
18	HATAY	223	41	DÜZCE	62
19	AYDIN	175	42	YALOVA	59
20	SAMSUN	164	43	ERZURUM	57
21	ŞANLIURFA	150	44	NEVŞEHİR	54
22	KAHRAMANMARAŞ	132	45	UŞAK	52
23	AFYONKARAHİSAR	130	46	BOLU	45

Sıra No	İller	Başvuru Sayısı	Sıra No	İller	Başvuru Sayısı
47	BATMAN	45	65	BİLECİK	17
48	VAN	42	66	GÜMÜŞHANE	15
49	ZONGULDAK	37	67	KARS	15
50	OSMANİYE	37	68	KIRIKKALE	14
51	BURDUR	35	69	SİNOP	12
52	AKSARAY	32	70	ŞIRNAK	12
53	AMASYA	29	71	KİLİS	12
54	BARTIN	27	72	İĞDIR	10
55	GİRESUN	26	73	ARTVİN	8
56	YOZGAT	26	74	BİNGÖL	8
57	KASTAMONU	22	75	AĞRI	7
58	ADİYAMAN	21	76	MUŞ	7
59	ERZİNCAN	21	77	TUNCELİ	6
60	KIRŞEHİR	19	78	SİİRT	4
61	ÇANKIRI	18	79	ARDAHAN	4
62	HAKKARİ	18	81	BİTLİS	3
63	NİĞDE	18	81	BAYBURT	1
64	KARABÜK	18		TOPLAM	32.397

Kaynak: Türk Patent Enstitüsü

4.2. Marka Tescil İstatistikleri

Aşağıda tablo ve grafik 1995-2010 yılları arasında Türk Patent Enstitüsü tarafından yapılan marka tescili istatistiklerini göstermektedir. 2010 yılında 85.128 marka tescilini almıştır.

Yıl	Yerli		Yabancı						Genel Toplam	Genel Artış Oranı
	Sayı	Artış Oranı	Sayı	Artış Oranı	Madrid Protokolü Başvuruları		Toplam	Artış Oranı		
					Sayı	Artış Oranı				
1995	5259	-	3241	-	0	-	3241	-	8500	-
1996	7190	36,72	3589	10,74	0	-	3589	10,74	10779	26,81
1997	9778	35,99	5589	55,73	1	-	5590	55,75	15368	42,57
1998	6676	-31,72	3241	-42,01	0	-	3241	-42,02	9917	-35,47
1999	12355	85,07	5876	81,30	308	-	6184	90,81	18539	86,94
2000	10668	-13,65	3678	-37,41	2028	558,44	5706	-7,73	16374	-11,68
2001	10150	-4,86	2282	-37,96	2134	5,23	4416	-22,61	14566	-11,04
2002	13502	33,02	2337	2,41	3797	77,93	6134	38,90	19636	34,81
2003	14542	7,70	1715	-26,62	6053	59,42	7768	26,64	22310	13,62
2004	18931	30,18	2094	22,10	6909	14,14	9003	15,90	27934	25,21
2005	26963	42,43	2227	6,35	5482	-20,65	7709	-14,37	34672	24,12
2006	34543	28,11	2953	32,60	4091	-25,37	7044	-8,63	41587	19,94
2007	40757	17,99	3537	19,78	10726	162,19	14263	102,48	55020	32,30
2008	35543	-12,79	3195	-9,67	8587	-19,94	11782	-17,39	47325	-13,99
2009	41414	16,52	3918	22,63	11589	34,96	15507	31,62	56921	20,28
2010	32397	-21,77	2806	-28,38	8961	-22,68	11767	-24,12	44164	-22,41

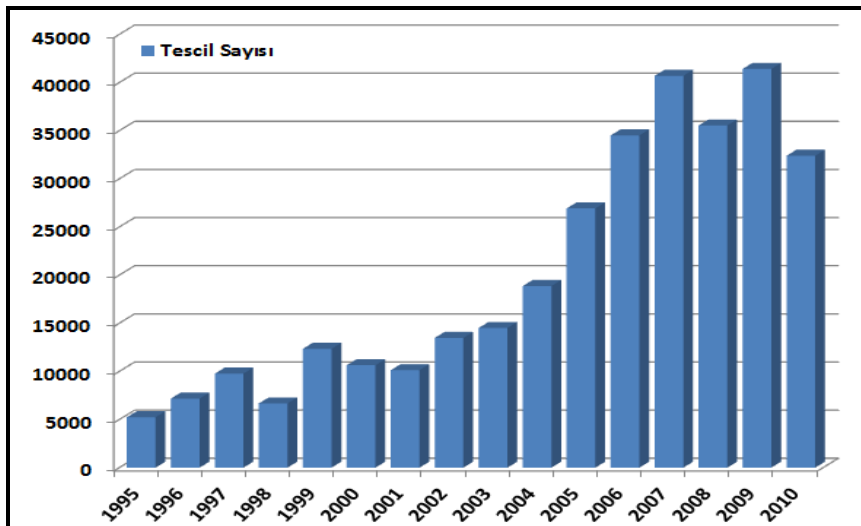
* 2010 yılına ait değerler 28.02.2011 raporlama tarihi itibari ile hazırlanmıştır.

İlk başvuru sahibinin 28.02.2011 raporlama tarihi itibari ile sicilde bulunan bilgileri göz önünde bulundurulmuştur.

İlk başvuru sırasında geri çevrilen, işlemde kaldırılan başvurular, başvuru sayılarına dahil edilmiştir.

Tescil sayıları, tescil tarihleri göz önünde bulundurularak hazırlanmıştır.

1995-2010 YILLARI ARASI YERLİ MARKA TESCİLİ İSTATİSTİKLERİ



5. MARKA VEKİLLERİ

Türk Patent Enstitüsü'nden Marka tescili vekilliği almış Kuşadası'nda 2 işletme söz konusudur. Aşağıdaki tablolarda Kuşadası ve İzmir'de marka tescili hizmeti veren işletmelerin yetkililerinin ad ve soyadları, adresleri ve telefon numaraları sunulmuştur.

KUŞADASI'NDA MARKA TESCİLİ HİZMETİ VEREN İŞLETMELER

YETKİLİ	ADRESİ	TEL / FAKS
MİNE BALKAN PAŞA	CUMHURİYET MAH. MUSTAFA VAPURLU SOK. NO:8/9 KUŞADASI/ AYDIN	(0-256-6121777) (0-256-6123674)
MUSTAFA CEVDET AKBAY	CUMHURİYET MAH. AVCI SOK. NO:3 K:3 KUŞADASI/ AYDIN	(0-256-6127474) (0-256-6126474)

İZMİR'DE MARKA TESCİLİ HİZMETİ VEREN İŞLETMELER

YETKİLİ	ADRESİ	TEL / FAKS
ABDULLAH FETHİ KÜÇÜKTEPE	1202/2 SOKAK NO :31 K :5 /507 GIDA İŞ MRK. GIDA ÇARŞISI -YENİŞEHİR/ İZMİR	(0-232-4587750) (0-232-4587711)
ARDA AKINCI	1362 SOKAK NO:30/201 ÇANKAYA/ İZMİR	(0-232-4897946) (0-232-4833453)
ARİFE DİLEK ANKARALI	846 SOK. 1. BEYLER İŞHANI NO:45/109 KONAK/ İZMİR	(0-232-4839123) (0-232-4847306)
ARZUM SUNUCU	848 SOKAK NO:90 D:405 AZİZHAN KONAK/ İZMİR	(0-232-3391714)
AYDIN BUĞRA İLTER	1443 SOK. NO: 157 D: 3 ALSANCAK/ İZMİR	(0-232-4647576) (0-232-4647566)
AYDIN ÖZCAN	MİMAR SİNAN CAD. NO:21 K:1 D:2 IŞIK APT TRT KARŞISI - ALSANCAK/ İZMİR	(0-232-4643000) (0-232-4649648)
AYLİN GÜVEN	GAZİLER CAD. NO:353/2 SEZGİNLER 1 İŞ MERKEZİ KAT:4 DAİRE:404 YENİŞEHİR/ İZMİR	(0-232-4595583) (0-232-4584505)
BURCU ALBAYRAK	TEPEKULE İŞ MRK. ANADOLU CAD. NO:40/201 BAYRAKLI/ İZMİR	(0-232-4617075) (0-232-4617076)
BÜLENT KAPTAN	1376 SOKAK NO:1 A BLOK K:5/52 BORAN PLAZA YENİŞEHİR/ İZMİR	(0-232-4491844) (0-232-4492337)
ÇAĞDAŞ AKINCI	GAZİOSMANPAŞA BULV. NO:4-A ŞEVKETBEY APT. D:3 PASAPORT KONAK/ İZMİR	(0-232-4414707) (0-232-4412327)
ÇİĞDEM ÇİÇEKÇİ	TALATPAŞA BULV. 1434 SOK. NO:1 K:1 D:1 ALSANCAK/ İZMİR	(0-232-4899098) (0-232-4898076)
DERYA MERAL	1315 SOKAK NO.20/702 ÇANKAYA/ İZMİR	(0-232-4419171) (0-232-4412152)
EREN EVREN	ANADOLU CAD. NO:40 D:311 TEPEKULE İŞ MERKEZİ/ İZMİR	(0-232-4861036) (0-232-4651445)
FUNDA VURUCU	ANKARA CAD. NO:22/1 A BLOK K:4 ÇINARLI/ İZMİR	(0-232-4626600) (0-232-4625600)
GÖKÇE BAYBORA ASLAN	1385 SOK. NO:3/701 YENİ ASIR İŞ MERKEZİ ALSANCAK / İZMİR	(0-232-4835256) (0-232-4833272)
GÖKHAN TURAMANLAR	MİLLİ KÜTÜPHANE CAD. NO:17/302 35260 KONAK İZMİR	(0-232-4451655) (0-232-4451449)

YETKİLİ	ADRESİ	TEL / FAKS
GÖZDE ÇİMEN	1202/1 SOK. NO:69 İNŞAATÇILAR ÇARŞISI İŞ MRK. K:5/510 YENİŞEHİR/ İZMİR	(0-232-4591161) (0-232-4591161)
GÜLSEN DORUKKAYA	857 SOK. NO:3 SALİHAĞA İŞ HANI D:308 KONAK/ İZMİR	(0-232-4847109) (0-232-4847547)
HAYRİYE DEĞİRMENCİ	GAZİ BULVARI NO:76 K:6/605 1. ONUR HAN ÇANKAYA/ İZMİR	(0-232-4893956) (0-232-4832149)
İSMAİL ORHAN	CUMHURİYET BULV. NO:141/201 K :2 ALSANCAK 35210 İZMİR	(0-232-4631525) (0-232-4637122)
İSMET MERAL USLU	İSMET KAPLAN MAH. 1379 SOK. GÜVEN İŞ MRK. NO:59/311 ALSANCAK/ İZMİR	(0-232-4464680) (0-232-4464680)
MEHMET KÜRŞAD ALP	1203/11 SOK. NO:4 KARA HASAN ATLI İŞ MRK. K:6 D:625 GIDA ÇARŞISI HALKAPINAR- KONAK/ İZMİR	(0-232-4691571) (0-232-4691572)
MESUT TÜRKÖĞLU	ATATÜRK CAD. NO:354 K:6 D:11 ALSANCAK/ İZMİR	(0-232-4222122)
MEVLÜDE YEŞİM ÖZGEN	HALİT ZİYA BULVARI NO:1 K:3 KONAK/ İZMİR	(0-232-4662111) (0-232-4417181)
MUSTAFA ŞENEL	ADALET MAH. 1593/1 SOK. NO:65 K:4 D:8 BAYRAKLI/ İZMİR	(0-232-4628238) (0-232-4627425)
MÜRÜVET SUATOĞLU BALÇILAR	ÇEVİK BİR MEYDANI ÖZMEN CAD. BARIŞ İŞ MERKEZİ NO:88/4 D:304 - BUCA İZMİR	(0232 - 4266624)
NECATİ ER	KONAK MAH. 846 SOK. NO:51 KATİPZADE İŞ MRK. K:4 D:406 KONAK/ İZMİR	(0-232-4451286) (0-232-4451284)
NECATİ OKTAY SAKARYA	ŞAİR EŞREF BULVARI OSMAN İŞ MERK. NO :4 D :503 ÇANKAYA - KONAK/ İZMİR	(0-232-4412202) (0-232-4833162)
NESLİHAN DEĞER	CUMHURİYET BULV. YILDIRIM İŞ MRK. NO:81 K:3 D:301 ALSANCAK/ İZMİR	(0-232-4892321) (0-232-4892388)
NİLHAN TUNÇ	GAZİOSMANPAŞA BLV. NO:3 D:813 YENİ ASIR İŞHANI ÇANKAYA/ İZMİR	0-232-4415013) (0232 4415004)
ONUR BAL	CEMAL GÜRSEL CAD. 492/C K:1 D:101 BOSTANLI-KARŞIYAKA/ İZMİR	(0-312-3364370)
ÖMER BİLHAN SAVGU	853 SOK. NO:13 K:4 D:411 KONAK/ İZMİR	(0-232-4834169) (0-232-4834953)
ÖZGE AKBIYIK	1714 BANKA SOK. NO:23/104 KARŞIYAKA/ İZMİR	(0-232-3819769)
SERFİNAZ SİBEL YÜCE	CEMAL GÜRSEL CAD. NO:494/1 KARŞIYAKA/ İZMİR	(0-232-3363292) (0-232-3365891)
SONER KURAL	1710 SOK. NO:8 K:3 D:305 KARŞIYAKA/ İZMİR	(0-232-2818120) (0-232-2818120)
ŞENAY HASGÜL	SAKARYA CAD. NO:77 MERVE APT. K:4 D:13 MANAVKUYU/BORNOVA/ İZMİR	(0-232-4350707) (0-232-4353528)
UĞUR BİLEN	ATATÜRK CAD. NO:148 K:4 PASAPORT/ İZMİR	(0-232-4419000) (0-232-4417909)
YASEMİN ÇAYCI	PLEVNE BULVARI NO:34/4 ALSANCAK/ ALSANCAK İZMİR	(0-232-4637617) (0-232-4634869)
YENAL ÖZSÜER	NADİR NADİ CAD. TİBAŞ İŞHANI NO:19 KAT:2/212 KONAK/ İZMİR	(0-232-4416181) (0-232-4465221)
ZEHRA TURAN BOLDURMAZ	295/2 SOK. NO:1 EGE SUN PLAZA B BLOK K:3 D:325 BAYRAKLI/ İZMİR	(0-232-4613002) (0-232-4613002)
ZEYNEL ŞİMŞEK	MÜRSELPASA BULVARI 1258 SOK. NO :16 K :5 35230 KAHRAMANLAR/ İZMİR	(0-232-4418880) (0-232-4412649)
ZEYNELABİDİN POYRAZ	HÜRRİYET BULV. NO:5 K:5/503 ÇANKAYA/ İZMİR	(0-232-4413535) (0-232-4250417)

6. MARKA TESCİLİNİN AVANTAJLARI

Marka tescili işletmelerimize şu avantajları sağlar:

- ✓ Marka tescili, sahibine markayı tek başına kullanma hakkı verir.
- ✓ Tescilli markanızın itibarını ve tanınmışlığını kullanarak haksız kazanç elde etmek isteyen kötü niyetli kişilere karşı yaptırım uygulayabilmenizi sağlar.
- ✓ Markanızın bir başka firma tarafından isim veya işaret olarak taklit edilmesini önler.
- ✓ Karıştırılma ihtimali olabilecek kadar benzer niteliklere sahip yeni markaların tescilini önleyebilme hakkı verir.
- ✓ İşletmenizin mal ve hizmetlerini tekel altına almış olursunuz.
- ✓ Mal veya hizmetinizi sahiplenmenin tek yasal yolu bu belgeye sahip olmaktır. Hukuki ihtilaf durumunda hakkınızı arayabileceğiniz tek savunma aracınızdır.
- ✓ Marka tescili, TSE belgesi gibi bir belge almanız gerektiğinde hazırlamanız gereken evraklar listesinde ilk sırada yer alır
- ✓ Tüketici açısından markanın tek olması güven ve itibar sağlaması ile birlikte markaya yaptığı yatırımları da destekleyici bir unsurdur.
- ✓ Markalaşma yolunda atılan ilk adım olan marka tescil belgesi yurt içi ve yurtdışı yapılan yatırımlarda koruyucu bir özelliğe sahiptir.
- ✓ İşletmelerin prestiji açısından her zaman etkili bir belgedir.
- ✓ Marka, tüketicinin hangi ürünü alıp, kullanacağına karar verme aşamasında yönlendirici bir ipucudur.
- ✓ Tescilli bir marka başkasına devir edilebilir, miras yolu ile intikal edebilir, kullanma hakkı lisans konusu olabilir, rehin verilebilir veya teminat olarak gösterilebilir.
- ✓ Tescilli markanın koruma süresi 10 yıldır ve bu süreyi sonsuza kadar uzatmak mümkündür.

7. MARKA İZLEME

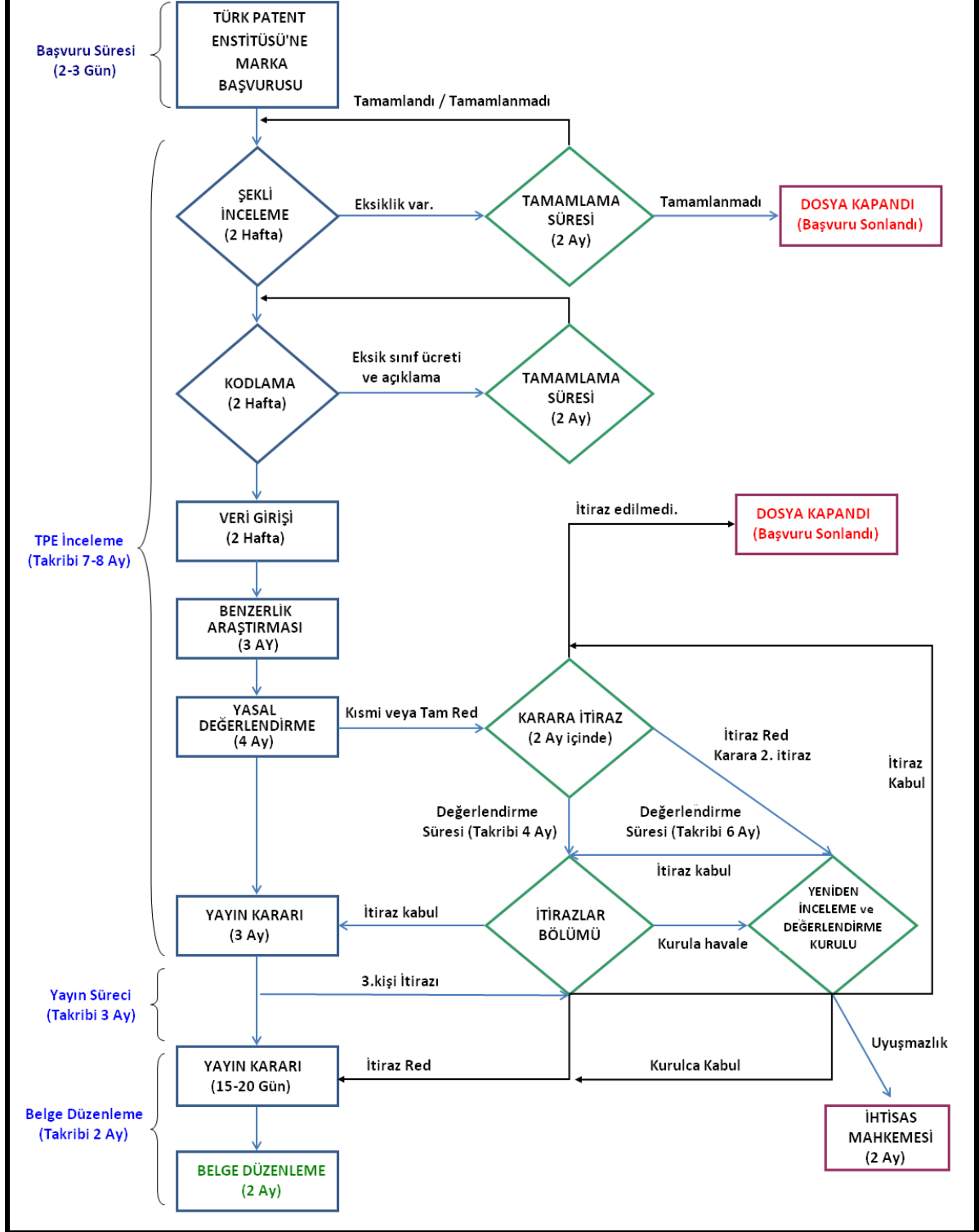
Markalarınızı koruma altına almak, tescil ettirmekle sınırlı değildir. Markayı tam olarak korumayabilmek için tescil işleminin yanı sıra, marka izleme de yaptırmakta fayda vardır. Tescil ettirmek üzere müracaat edilen her marka, uygun görüldüğü takdirde Türk Patent Enstitüsü tarafından, Resmi Markalar Bülteni'nde yayınlanır. Yayın tarihinden itibaren üç ay içerisinde, markanız ile karıştırılabilecek kadar benzer veya yakın markalara herhangi bir itiraz yapılmazsa, benzerlik taşıyan marka tescil hakkı kazanır. Bu da sizin yani gerçek hak sahibinin mağduriyeti anlamını taşır.

Marka izleme hizmeti; bültenlerde yayınlanan markaların, tescilli markalarınıza benzerlik yönünden karşılaştırılmasına ve benzer markaların tescilinin engellenmesine yönelik bir hizmettir. Marka izleme hizmeti alan marka sahipleri tespit edilen benzer markalardan haberdar olur, zamanında itiraz ederek markalarını ve markadan doğan haklarını korumuş olurlar.

8. MARKA TESCİLİ SÜRECİ

Aşağıda, marka tescil süreci ayrıntılı bir şekilde gösterilmektedir.

MARKA TESCİL SÜRECİ



EK-A: TÜRK PATENT ENSTİTÜSÜ'NÜN MARKA TESCİLİ SÜRECİNDE ALDIĞI ÜCRETLER (2011)

Kod	Hizmet Adı	Ücret(TL)
02.01.01	Tek Sınıflı Marka Başvuru Ücreti	130 TL
02.01.02	Marka Başvuru Ek Sınıf Ücreti	130 TL
02.01.03	Marka Yenileme Ücreti	522 TL
02.01.04	Koruma Süresi Sona Eren Marka Yenileme Ücreti	779 TL
02.01.05	Marka Tescil Belgesi Düzenleme Ücreti	418TL
02.01.06	Marka Tescil Belgesi Sureti Ücreti	100 TL
02.01.07	Marka Sicil Sureti Ücreti	100 TL
02.01.08	Devir-Kısmi Devir İşlemi Kayıt Ücreti	400 TL
02.01.09	Birleşme İşlemi Kayıt Ücreti	400 TL
02.01.10	Veraset ve İntikal İşlemi Kayıt Ücreti	300 TL
02.01.11	Lisans Kayıt ve Lisans Yenileme Ücreti	400 TL
02.01.12	Rehin İşlemi Kayıt Ücreti	300 TL
02.01.13	Unvan Değişikliği Kayıt Ücreti	50 TL
02.01.14	Nevi Değişikliği Kayıt Ücreti	50 TL
02.01.15	Rüçhan Hakkı Kayıt Ücreti	100 TL
02.01.16	Sınıflandırma Listesi Düzenleme Ücreti	120 TL
02.01.17	Rüçhan Hakkı Belgesi (Menşe Memleket Vesikası) Düzenleme Ücreti	100 TL
02.01.18	Enstitü Kararlarına İtiraz Ücreti	300 TL
02.01.19	Resmi Marka Bülteninde Yayımlanan Marka Başvurularına İtiraz Ücreti	100 TL
02.01.20	Marka Bilgilerine İlişkin Resmi Yazı Düzenleme Ücreti	30 TL
02.01.21	Madrid Protokolü Uyarınca Uluslar arası Marka Başvurusunun WIPO'ya Bildirilmesi Ücreti	209 TL
02.01.22	Madrid Protokolü Uyarınca Sonraki Belirleme ve Diğer Taleplerin WIPO ya Bildirilmesi Ücreti	150 TL
02.01.23	Madrid Protokolü Uyarınca Yer Değiştirme ve Dönüştürme Ücreti	150 TL
02.01.24	Marka Başvurusu Bölünme Ücreti	400 TL
02.01.25	Hata Düzeltme Ücreti	40 TL
02.01.26	Adres Değişikliği Kayıt Ücreti	10 TL

MARKALAR DAİRESİ BAŞKANLIĞI
TPE-M-101- Marka Tescil Başvuru Formu

Önemli Notlar:

1. Başvuru formunun **bilgisayar ortamında** doldurulması zorunludur. Elle doldurulan formlar geçersizdir.
2. Tescilli talep edilen **Marka Örneğini** aşağıdaki kutucuğa taşmayacak şekilde yerleştiriniz.

Referans No:	Toplam Sayfa Sayısı: (Başvuru Sahibi Tarafından Doldurulacaktır)	Toplam Sayfa Sayısı: (Enstitü Tarafından Doldurulacaktır)	MARKA ÖRNEĞİ	
<input type="checkbox"/> Marka "Ortak Marka" ise bu kutucuğu işaretleyerek "Ortak Marka Teknik Şartnamesi"ni forma ekleyiniz. <i>(Markanın birden çok sahipli olması ortak marka olduğu anlamına gelmez)</i>				
<input type="checkbox"/> Marka "Garanti Markası" ise bu kutucuğu işaretleyerek "Garanti Markası Teknik Şartnamesi"ni forma ekleyiniz.				
(1) BAŞVURU SAHİBİ	<input type="checkbox"/> Gerçek Kişi	<input type="checkbox"/> Tüzel Kişi	TPE Sahip No (*):	
Adı Soyadı veya				
Uyruğu veya Kayıtlı			T.C.Kimlik No	
Olduğu Ülke				
Vergi Dairesi			Vergi Numarası	
Adres				
Semt /İlçe			İl	
Posta Kodu			E-posta	
Telefon No			Faks No	
<input type="checkbox"/> Başvuru sahibi birden fazla ise bu kutucuğu işaretleyiniz ve diğer kişilere ait bilgiler için Ek-2'yi kullanınız.				
(2) VEKİL	<input type="checkbox"/> Var	<input type="checkbox"/> Yok	Vekil Sicil No (**):	
Vekaletname	<input type="checkbox"/> Ektedir	<input type="checkbox"/> TPE'de kodlu / sayılı dosyada bulunmaktadır.ı(***)		
Adı Soyadı				
Firma Unvanı				
(3) ÖDEME BİLGİLERİ	<input type="checkbox"/> Başvuru ücreti dekontu ektedir.			
(*) TPE tarafından önceki başvuruda verilmiş sahip numarasıdır.				
(**) TPE tarafından vekil için verilen sicil numarasıdır.				
(***) Önceden TPE ye verilmiş olan vekaletnamenin bulunduğu dosya numarasıdır.				

(4) ÖN YAZI TALEBİ		
<input type="checkbox"/> Başvurunun yapıldığına dair önyazı talep ediyorum. (Önyazı talebi halinde önyazı ücretinin ödenmesi gerekmektedir.)		
(5) RÜÇHAN HAKKI		
Başvuruda rüçhan hakkı talep ediliyor mu?		EVET <input type="checkbox"/>
		HAYIR <input type="checkbox"/>
Talep edilen rüçhan hakkının doğduğu başvuruya ait bilgiler.		
ÜLKE	BAŞVURU NUMARASI	TARİHİ
Sergilerde teşhirden doğan rüçhan hakkı talebine ilişkin bilgiler.		
ÜLKE/İL ADI	TEŞHİR TARİHİ	RESMİ AÇILIŞ TARİHİ
<input type="checkbox"/> Birden fazla rüçhan varsa kutucuğu işaretleyerek diğer rüçhanlara ilişkin bilgileri ekte belirtiniz. Rüçhan Sayısı :		
(6) MAL ve HİZMETLER (Alan yeterli değil ise ek-1'i kullanınız.)		
Sınıfı	Mal ve Hizmetler	
Adı Soyadı	Tarih	İmza

EK -1 MAL VE HİZMETLER - EK SAYFA

(Mal ve hizmetler için ayrılan (6) nolu alan yeterli değil ise bu sayfayı kullanabilirsiniz/çoğaltabilirsiniz.)

Sınıfı	Mal ve Hizmetler

EK-2- BAŞVURU SAHİBİ BİLGİLERİ - EK SAYFA

(Başvuru sahibinin birden fazla olması durumunda bu sayfayı kullanınız.)

2. BAŞVURU SAHİBİ	<input type="checkbox"/> Gerçek Kişi	<input type="checkbox"/> Tüzel Kişi	TPE Sahip No (*):
Adı Soyadı veya			
Uyruğu veya Kayıtlı		T.C.Kimlik No	
Olduğu Ülke			
Vergi Dairesi		Vergi Numarası	
Adres			
Semt /İlçe		İl	
Posta Kodu		E-posta	
Telefon No		Faks No	
İmza ve Tarih			

3. BAŞVURU SAHİBİ	<input type="checkbox"/> Gerçek Kişi	<input type="checkbox"/> Tüzel Kişi	TPE Sahip No (*):
Adı Soyadı veya			
Uyruğu veya Kayıtlı		T.C.Kimlik No	
Olduğu Ülke			
Vergi Dairesi		Vergi Numarası	
Adres			
Semt /İlçe		İl	
Posta Kodu		E-posta	
Telefon No		Faks No	
İmza ve Tarih			

KUTO

Kuşadası Ticaret Odası
Chamber of Commerce

KUTO Araştırma Yayınları
Süleyman Demirel Bulvarı No:31
09400 Kuşadası / AYDIN
Tel: 0 256 612 57 63 Fax: 0 256 614 53 93
e-mail: info@kuto.org.tr
<http://www.kuto.org.tr>
<http://www.isrehberim.org>